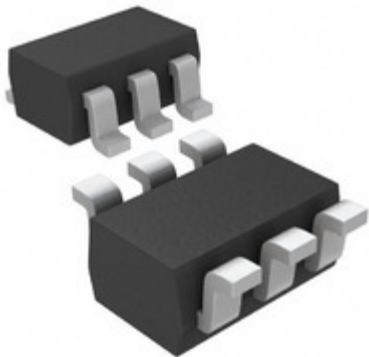


## MAX4729EXT+T



Obrázky jsou pouze orientační.  
Podrobné informace o produktu naleznete v části Technické údaje produktu.  
**Koupit MAX4729EXT+T s důvěrou od Component-World.HK, 1 rok záruka**



**Part Number:** [MAX4729EXT+T](#)

**Výrobce:** [Maxim Integrated](#)

**Popis:** IC SWITCH SPDT SC70-6

**Datový list:** [MAX4729\\_30](#)

[Part Numbering System](#)

**RoHS Status:** Bez olova / V souladu RoHS

**Ship From:** Hong Kong

**Shipment Way:** DHL/Fedex/TNT/UPS/EMS

[Request For Quotation](#)

### PARAMETR PRODUKTU

|   |   |  |   |
|---|---|--|---|
| <b>Part Number</b>                                  | MAX4729EXT+T                            | <b>Výrobce</b>                           | <a href="#">Maxim Integrated</a>                                    |
| <b>Popis</b>  | IC SWITCH SPDT SC70-6                   | <b>Stav volného vedení / RoHS</b>        | Bez olova / V souladu RoHS  |
| <b>Dostupné množství</b>                            | 64047 pcs                               | <b>Datový list</b>                       | <a href="#">MAX4729_30</a><br><a href="#">Part Numbering System</a> |
| <b>Kategorie</b>                                    | <a href="#">Integrované obvody (IC)</a> | <b>Napětí - Napájení, Single (V +)</b>   | 1.8 V ~ 5.5 V   |
| <b>Napětí - Napájení, Dual (V ±)</b>                | -                                       | <b>Čas spínače (Ton, Toff) (Max)</b>     | 45ns, 26ns  |
| <b>Spínací obvod</b>                                | SPDT                                    | <b>Dodavatel zařízení Package</b>        | SC-70-6   |
| <b>Série</b>  | -                                       | <b>Obal</b>                              | Cut Tape (CT)   |
| <b>Paket / krabice</b>                              | 6-TSSOP, SC-88, SOT-363                 | <b>Ostatní jména</b>                     | MAX4729EXT+TCT  |
| <b>Provozní teplota</b>                             | -40°C ~ 85°C (TA)                       | <b>Rezistence při stavu (Max)</b>        | 5.5 Ohm   |
| <b>Počet okruhů</b>                                 | 1                                       | <b>Obvod multiplexeru / demultiplexu</b> | 2:1   |
| <b>Úroveň citlivosti na vlhkost (MSL)</b>           | 1 (Unlimited)                           | <b>Výrobní standardní doba výroby</b>    | 6 Weeks   |
| <b>Stav volného vedení / RoHS</b>                   | Lead free / RoHS Compliant              | <b>Detailní popis</b>                    | 1 Circuit IC Switch 2:1 5.5 Ohm SC-70-6                             |
| <b>Proud - únik (IS (vypnuto)) (Max)</b>            | 2nA                                     | <b>Crosstalk</b>                         | -67dB @ 1MHz  |
| <b>Injekce nabíjení</b>                             | 3pC                                     | <b>Shoda kanálu s kanálem (ΔRon)</b>     | 50 mOhm   |
| <b>Kapacita kanálu (CS (vypnuto), CD (vypnuto))</b> | 6.5pF                                   | <b>Číslo základní části</b>              | MAX4729   |
| <b>-3 dB šířka pásma</b>                            | 300MHz                                  |  |   |

Component-World.com je spolehlivý distributor elektronických součástek. Specializujeme se na všechny elektronické komponenty řady Maxim Integrated. Máme 64047 kusy Maxim Integrated MAX4729EXT+T na skladě dostupných. Vyžádejte si citát z distributora součástí elektroniky na Component-World.com, náš prodejní tým vás bude kontaktovat do 24 hodin.

RFQ Email: [info@Components-World.com](mailto:info@Components-World.com)

### SOUVISEJÍCÍ PRODUKTY

|  |   |  |                       |
|--|---|--|-----------------------|
|  | <b>Část#: <a href="#">MAX472CPA</a></b><br>Popis: IC OPAMP CURRENT SENSE 8DIP   | <b>Výrobci:</b> <a href="#">Maxim Integrated</a> | <a href="#">Dotaz</a> |
|  | <b>Část#: <a href="#">MAX4731EBL+T</a></b><br>Popis: IC SWITCH DUAL SPST 9UCSP  | <b>Výrobci:</b> <a href="#">Maxim Integrated</a> | <a href="#">Dotaz</a> |
|  | <b>Část#: <a href="#">MAX4730ELT+T</a></b><br>Popis: IC SWITCH SPDT 6UDFN       | <b>Výrobci:</b> <a href="#">Maxim Integrated</a> | <a href="#">Dotaz</a> |
|  | <b>Část#: <a href="#">MAX4722EUA+</a></b><br>Popis: IC SWITCH DUAL SPST 8UMAX   | <b>Výrobci:</b> <a href="#">Maxim Integrated</a> | <a href="#">Dotaz</a> |
|  | <b>Část#: <a href="#">MAX4722EUA+T</a></b><br>Popis: IC SWITCH DUAL SPST 8UMAX  | <b>Výrobci:</b> <a href="#">Maxim Integrated</a> | <a href="#">Dotaz</a> |
|  | <b>Část#: <a href="#">MAX4730EXT+T</a></b><br>Popis: IC SWITCH SPDT SC70-6      | <b>Výrobci:</b> <a href="#">Maxim Integrated</a> | <a href="#">Dotaz</a> |
|  | <b>Část#: <a href="#">MAX472CSA</a></b><br>Popis: IC OPAMP CURRENT SENSE 8SOIC  | <b>Výrobci:</b> <a href="#">Maxim Integrated</a> | <a href="#">Dotaz</a> |
|  | <b>Část#: <a href="#">MAX472ESA+</a></b><br>Popis: IC OPAMP CURRENT SENSE 8SOIC | <b>Výrobci:</b> <a href="#">Maxim Integrated</a> | <a href="#">Dotaz</a> |
|  | <b>Část#: <a href="#">MAX4721EBL+T</a></b><br>Popis: IC SWITCH DUAL SPST 9UCSP  | <b>Výrobci:</b> <a href="#">Maxim Integrated</a> | <a href="#">Dotaz</a> |
|  | <b>Část#: <a href="#">MAX4729ELT+T</a></b><br>Popis: IC SWITCH SPDT 6UDFN       | <b>Výrobci:</b> <a href="#">Maxim Integrated</a> | <a href="#">Dotaz</a> |
|  | <b>Část#: <a href="#">MAX4723EUA+</a></b><br>Popis: IC SWITCH DUAL SPST 8UMAX   | <b>Výrobci:</b> <a href="#">Maxim Integrated</a> | <a href="#">Dotaz</a> |
|  | <b>Část#: <a href="#">MAX4722EBL+T</a></b><br>Popis: IC SWITCH DUAL SPST 9UCSP  | <b>Výrobci:</b> <a href="#">Maxim Integrated</a> | <a href="#">Dotaz</a> |
|  | <b>Část#: <a href="#">MAX4721EUA+T</a></b><br>Popis: IC SWITCH DUAL SPST 8UMAX  | <b>Výrobci:</b> <a href="#">Maxim Integrated</a> | <a href="#">Dotaz</a> |
|  | <b>Část#: <a href="#">MAX472CSA+</a></b><br>Popis: IC OPAMP CURRENT SENSE 8SOIC | <b>Výrobci:</b> <a href="#">Maxim Integrated</a> | <a href="#">Dotaz</a> |
|  | <b>Část#: <a href="#">MAX472ESA</a></b><br>Popis: IC OPAMP CURRENT SENSE 8SOIC  | <b>Výrobci:</b> <a href="#">Maxim Integrated</a> | <a href="#">Dotaz</a> |
|  | <b>Část#: <a href="#">MAX4721EUA+</a></b><br>Popis: IC SWITCH DUAL SPST 8UMAX   | <b>Výrobci:</b> <a href="#">Maxim Integrated</a> | <a href="#">Dotaz</a> |
|  | <b>Část#: <a href="#">MAX4722EBL+</a></b><br>Popis: IC SWITCH DUAL SPST 9UCSP   | <b>Výrobci:</b> <a href="#">Maxim Integrated</a> | <a href="#">Dotaz</a> |
|  | <b>Část#: <a href="#">MAX4723EUA+T</a></b><br>Popis: IC SWITCH DUAL SPST 8UMAX  | <b>Výrobci:</b> <a href="#">Maxim Integrated</a> | <a href="#">Dotaz</a> |
|  | <b>Část#: <a href="#">MAX472EPA</a></b><br>Popis: IC OPAMP CURRENT SENSE 8DIP   | <b>Výrobci:</b> <a href="#">Maxim Integrated</a> | <a href="#">Dotaz</a> |
|  | <b>Část#: <a href="#">MAX4731EBL+</a></b><br>Popis: IC ANALOG SWITCH            | <b>Výrobci:</b> <a href="#">Maxim Integrated</a> | <a href="#">Dotaz</a> |

### Související klíčová slova pro **MAX4729EXT+T**

|                                  |                          |                        |                      |
|----------------------------------|--------------------------|------------------------|----------------------|
| Maxim Integrated MAX4729EXT+T.   | MAX4729EXT+T distributor | MAX4729EXT+T dodavatel | MAX4729EXT+T Cena    |
| MAX4729EXT+T Stáhnout datasheet. | MAX4729EXT+T Datasheet.  | MAX4729EXT+T Stock.    | koupit MAX4729EXT+T. |
| Maxim Integrated MAX4729EXT+T.   |                          |                        |                      |